

# PROFILE COMPANY



**CÔNG TY TNHH CỬA NEWSPACE**

**Địa chỉ : Tầng 12 tòa Diamond Flower - 48 Lê Văn Lương - Thanh Xuân - Hà Nội**

**Website : [www.newspace.vn](http://www.newspace.vn)**

**Mail : [newspace.door@gmail.com](mailto:newspace.door@gmail.com)**

**Hotline : 0973 337 633 - 082 793 2222**

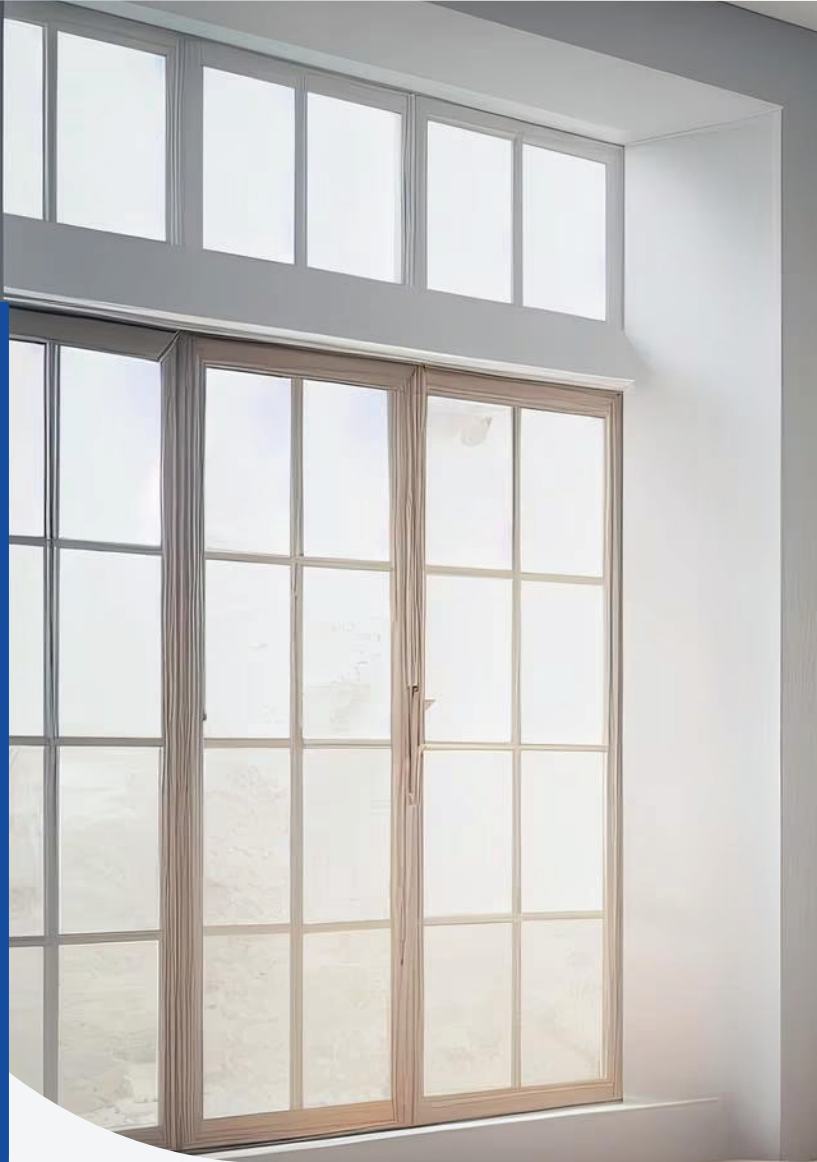


**CUNG CẤP GIẢI PHÁP NHÔM KÍNH  
SÁNG TẠO KHÔNG GIAN  
CHO NGÔI NHÀ CỦA BẠN**



# MỤC LỤC

1. VỀ CHÚNG TÔI
2. TẦM NHÌN - SỨ MỆNH - GIÁ TRỊ CỐT LÕI
3. SƠ ĐỒ TỔ CHỨC
4. NGUYÊN TẮC TUÂN THỦ
5. CƠ SỞ SẢN XUẤT
6. TRANG THIẾT BỊ
7. CÁC SẢN PHẨM TIÊU BIỂU
8. CÁC ĐỐI TÁC TIÊU BIỂU
9. CÁC CÔNG TRÌNH - DỰ ÁN TIÊU BIỂU
10. LỜI CẢM ƠN



# VỀ CHÚNG TÔI

Lời đầu tiên chúng tôi xin gửi tới Quý khách hàng lời chào trân trọng nhất và lời cảm ơn tới Quý khách hàng đã dành thời gian quý báu của mình để tìm hiểu cơ sở và những sản phẩm, dịch vụ của chúng tôi.

Công ty TNHH Cửa **NEWSPACE** được thành lập vào năm 2023 hoạt động trong lĩnh vực sản xuất, thiết kế & thi công lắp đặt các hạng mục sản phẩm cửa nhôm kính, vách tấm kính, lan can kính, cửa cuốn.... Với mục tiêu luôn luôn tìm kiếm những sản phẩm trong ngành nhôm kính bao hàm các giá trị về giải pháp, thiết kế mới đem lại Quý khách hàng các sản phẩm có giá trị toàn cầu và những không gian cửa thẩm mỹ, phù hợp với ngôi nhà của bạn. Song song đó chúng tôi xây dựng một hệ thống quy trình bán hàng, chăm sóc & bảo hành chuyên nghiệp mong muốn xây dựng niềm tin và nâng cao những trải nghiệm của Quý khách khi đến với chúng tôi. Với đội ngũ là những người tâm huyết, nhiều năm kinh nghiệm trong lĩnh vực ngành nghề chúng tôi tạo dựng nên tập thể **NEWSPACE** với phương châm “ UY TÍN TẠO DỰNG NỀN SỰ THỊNH VƯỢNG ” chúng tôi cam kết về chất lượng thi công & các chủng loại vật tư sẽ đem lại sản phẩm đầy ý nghĩa và đáp ứng được mọi yêu cầu của quý vị.

*Hân Hạnh Được Phục Vụ  
Quý Khách Hàng!*





## SỨ MỆH

Đem đến những sản phẩm đạt tiêu chuẩn quốc tế tới khách hàng, nâng cao tiêu chuẩn chất lượng xây dựng ngành nhôm kính tại Việt Nam. Gia tăng giá trị công trình cho khách hàng.



## TẦM NHÌN

Phát triển vững mạnh trong thị trường nhôm kính nội địa và nâng tầm thương hiệu vươn xa hơn hướng đến giao thương với thị trường nước ngoài



## GIÁ TRỊ CỐT LÕI

### ► CHUYÊN NGHIỆP:

Biểu hiện bởi tác phong làm việc, cử chỉ hành động, thái độ tập trung, chuyên môn thành thạo.

### ► CHIA SẺ:

trưng cầu ý kiến đóng góp của nhân sự để xây dựng nên hệ thống, thương hiệu mang lại nhiều giá trị cho khách hàng và sự phát triển của doanh nghiệp.

### ► TẬN TÂM:

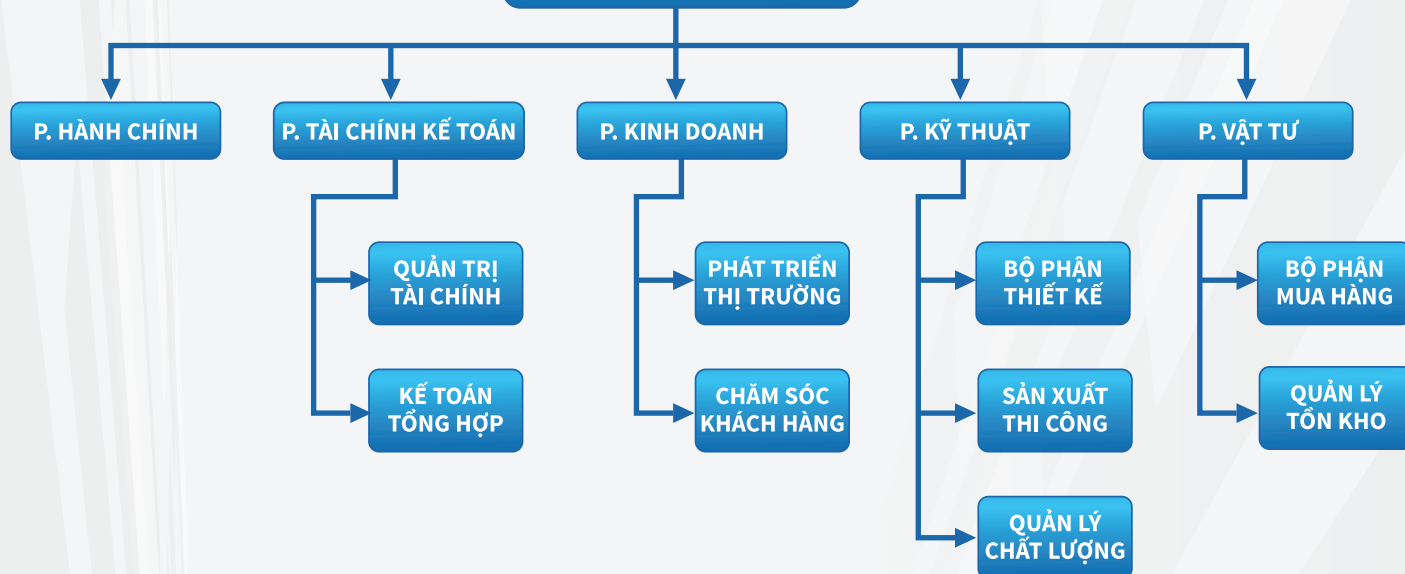
Mang sự chân thành tới khách hàng - nhiệt huyết với công việc.

### ► HỌC HỎI – ĐÀO TẠO:

Xây dựng môi trường học hỏi và đào tạo để doanh nghiệp phát triển bền vững



## TỔNG GIÁM ĐỐC



## ĐỐI VỚI KHÁCH HÀNG:

- Đảm bảo chất lượng và uy tín, luôn đảm bảo đúng tiến độ thi công.
- Luôn đáp ứng nhu cầu của khách hàng một cách tốt nhất.
- Luôn luôn cởi mở, thân thiện, cầu thị và nhiệt tình với khách hàng.
- Nỗ lực nâng cao chất lượng sản phẩm và dịch vụ.



## ĐỐI VỚI NHÂN VIÊN:

- Tạo cơ hội nâng cao trình độ và rèn luyện tác phong làm việc.
- Tạo cơ sở thăng tiến dựa trên cơ sở hiệu quả công việc.
- Quan tâm giúp đỡ nhân viên cân bằng giữa công việc và cuộc sống.



## ĐỐI VỚI ĐỐI TÁC:

- Xây dựng và giữ mối quan hệ đoàn kết, ổn định, lâu dài, cùng có lợi trên cơ sở truyền thông kinh doanh đáng tin cậy, đảm bảo chất lượng hàng hóa và tôn trọng khách hàng.
- Nâng cao chất lượng kinh doanh, sẵn sàng cung cấp cho khách hàng nhiều lợi ích hơn.



## ĐỐI VỚI CỘNG ĐỒNG:

- Tôn vinh và giữ gìn đạo đức trong kinh doanh.
- Hoàn thành trách nhiệm với xã hội và cộng đồng xung quanh.
- Tích cực góp phần vào sự phát triển của xã hội và cộng đồng.







## MÁY ÉP GÓC CỬA NHÔM



## MÁY CẮT NHÔM 2 ĐẦU



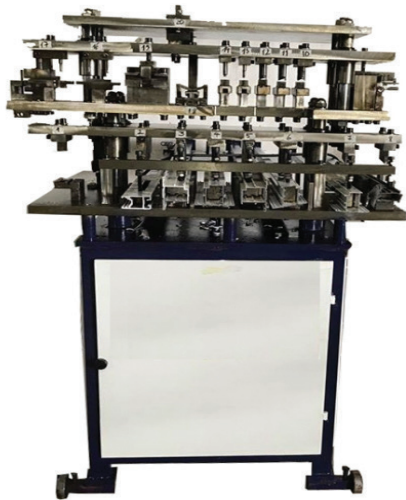
## MÁY KHOAN KHÓA CNC



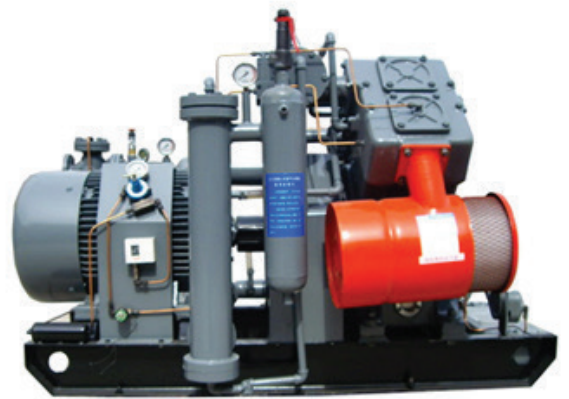
## MÁY CHÉP LỖ KHÓA LXF1



## MÁY DẬP THỦY LỰC CỬA NHÔM



## MÁY NÉN KHÍ CAO ÁP



## MÁY KHOAN BÀN HỘP SỐ



## MÁY PHAY ĐỔ THAY DAO NHANH



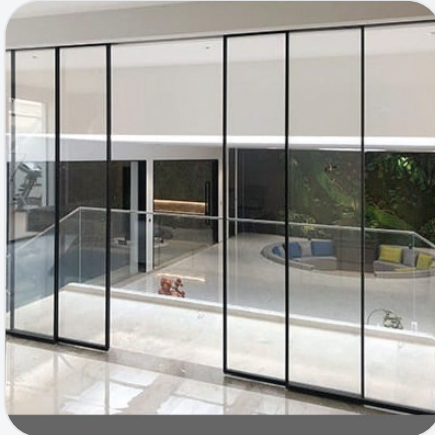
## CỬA BIỆT THỰ



## CỬA ĐI - CỬA TRƯỢT QUAY



## CỬA ĐI LÙA - CỬA SLIM



## CỬA SỔ - CỬA XẾP GẤP



## KHÓA ĐIỆN TỬ



### TENON AL3


**CÁC PHƯƠNG THỨC MỞ KHÓA**

- Vân tay
- Mặt khẩu
- Thẻ Chip
- Chia cơ
- App TLOCK

**THÔNG SỐ KỸ THUẬT**

Chất liệu	Hợp kim nhôm
Màu sắc	Đen/ Bạc
Tay cầm	Tay gạt
Thân khóa	Bản tự động, lõi khóa bảo mật cấp C
Nhiệt độ vận hành	-10°C ~ 55°C
Độ dày cửa phù hợp	30 - 80mm*
Nguồn điện	4 Pin AA
Thời lượng pin	182 ngày*
Kết nối	Bluetooth
Hỗ trợ cổng sạc	Type C

MÀU ĐEN MÀU BẠC



### TENON AL6

**CÁC PHƯƠNG THỨC MỞ KHÓA**

- Vân tay
- Mặt khẩu
- Thẻ chip
- Chia cơ
- App Tuya
- App TLOCK

**THÔNG SỐ KỸ THUẬT**

Chất liệu	Hợp kim nhôm
Màu sắc	Đen/ Bạc/ Vàng
Tay cầm	Tay gạt/Tay xoay
Thân khóa	Bản tự động
Nhiệt độ vận hành	-20°C ~ 70°C
Độ dày cửa phù hợp	30 - 80 mm*
Nguồn điện	4 Pin AA
Thời lượng pin	1 năm*
Kết nối	Bluetooth
Hỗ trợ cổng sạc	USB

MÀU ĐEN MÀU BẠC MÀU VÀNG



### TENON G2


**CÁC PHƯƠNG THỨC MỞ KHÓA**

- Vân tay
- Mặt khẩu
- Thẻ Chip
- Chia cơ
- App Tuya

**THÔNG SỐ KỸ THUẬT**

Chất liệu	Hợp kim nhôm
Màu sắc	Đen
Thân khóa	Tự động, lõi khóa bảo mật cấp C
Nhiệt độ vận hành	-20°C ~ 60°C
Độ dày cửa phù hợp	8 - 12mm*
Nguồn điện	4 Pin AA
Thời lượng pin	1 NĂM *
Kết nối	Wifi
Hỗ trợ cổng sạc	USB

MÀU ĐEN



### TENON AL8

**CÁC PHƯƠNG THỨC MỞ KHÓA**

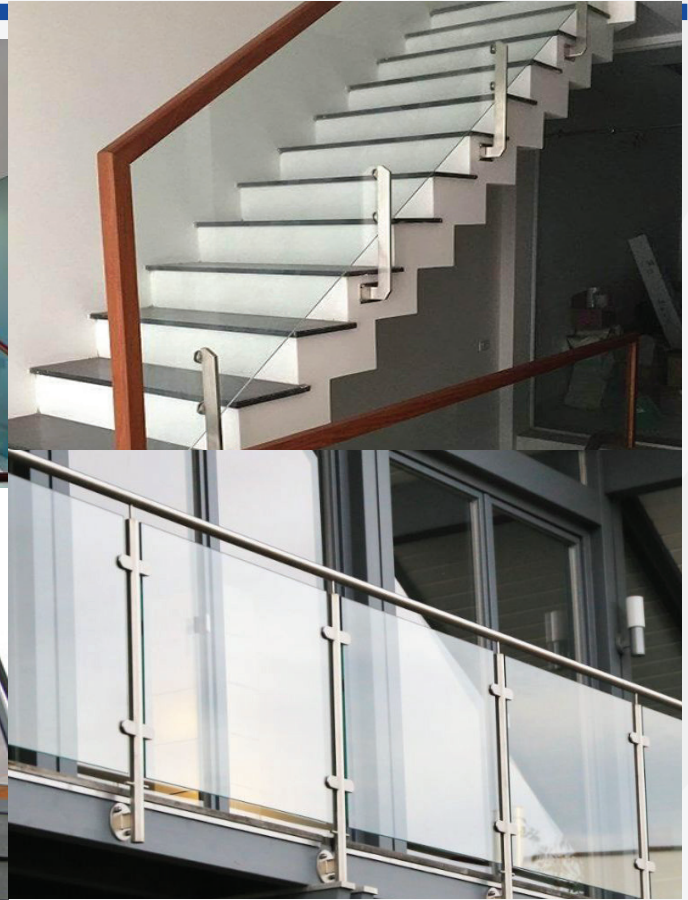
- Vân tay
- Mặt khẩu
- Thẻ chip
- Chia cơ
- App Tuya
- App TLOCK

**THÔNG SỐ KỸ THUẬT**

Chất liệu	Nhôm hàng không
Màu sắc	Đen/ Bạc/ Vàng
Tay cầm	Tay xoay
Thân khóa	Tự động
Nhiệt độ vận hành	-10°C ~ 55°C
Độ dày cửa phù hợp	30 - 120 mm*
Nguồn điện	4 Pin AA
Thời lượng pin	1 năm*
Kết nối	Bluetooth
Hỗ trợ cổng sạc	USB

MÀU ĐEN MÀU BẠC MÀU VÀNG

## LAN CAN KÍNH



## TẮM VÁCH KÍNH



# CÁC ĐỐI TÁC TIÊU BIỂU



## NHÀ MÁY S-CONNECT

ĐC : Lô CN-17 - KCN Vân Trung - Vân Trung - Việt Yên - Bắc Giang



## NHÀ MÁY SIXPURE VIỆT NAM

ĐC : Lô CN 144 - KCN Yên Phong - Yên Dũng - Bắc Ninh



## CÔNG TRÌNH TIẾN THẢO

ĐC : Thị trấn Yên Lạc - Yên Lạc - Tỉnh Vĩnh Phúc



## CÔNG TRÌNH LÂM HẰNG

ĐC : Thị trấn Yên Lạc - Yên Lạc - Tỉnh Vĩnh Phúc





## CÔNG TRÌNH NGHĨA PHƯỢNG

ĐC : Vân Xuân - Yên Lạc - Tỉnh Vĩnh Phúc



## CÔNG TRÌNH CHỊ HUYỀN

ĐC : Quảng Ninh



## Công ty TNHH Cửa NEWSPACE

Xin trân trọng gửi đến Quý khách hàng và Đối tác lời cảm ơn chân thành và sâu sắc nhất. Thời gian qua, nhờ sự hỗ trợ hợp tác hiệu quả không ngừng của Quý khách hàng, Quý đối tác. Chúng tôi đã và đang thực hiện những sứ mệnh mà tập thể NEWSPACE hướng đến là mang lại những sản phẩm, những giá trị bền vững cho Quý khách & đóng góp một phần cho sự phát triển ngành nhôm kính tại Việt Nam.

Chúng tôi tự hào có một đội ngũ nhân lực dồi dào với tư duy năng động, sáng tạo, tinh thần trách nhiệm cao và sẵn sàng đương đầu với mọi thử thách vì một mục tiêu chung phấn đấu để NEWSPACE trở thành một công ty vững mạnh và phát triển nhằm mang đến cho Quý khách dịch vụ tối ưu nhất.

Một lần nữa xin chân thành cảm ơn tất cả Quý khách hàng và mong nhận được nhiều hơn nữa sự quan tâm, ủng hộ và hợp tác của Quý khách vì lợi ích chung, vì sự phát triển chung của cả hai bên.

Kính chúc Quý khách hàng **“Sức khỏe – Hạnh Phúc – Thành Công”**





**“UY TÍN TẠO NÊN SỰ THỊNH VƯỢNG”**



**CÔNG TY TNHH CỬA NEWSPACE**

**Địa chỉ : Tầng 12 tòa Diamond Flower - 48 Lê Văn Lương - Thanh Xuân - Hà Nội**

**Website : [www.newspace.vn](http://www.newspace.vn)**

**Mail : [newspace.door@gmail.com](mailto:newspace.door@gmail.com)**

**Hotline : 0973 337 633 - 082 793 2222**